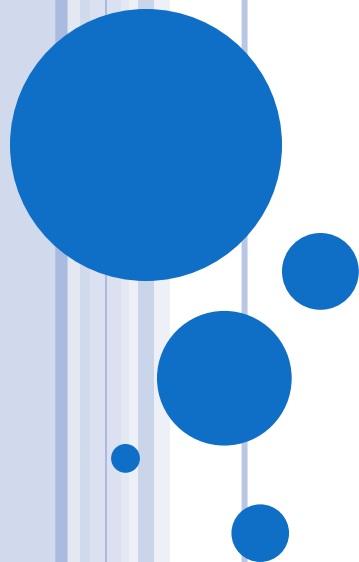


# COMMISSION CIBLES ANGLAISES

**Refonte règlement DRE**



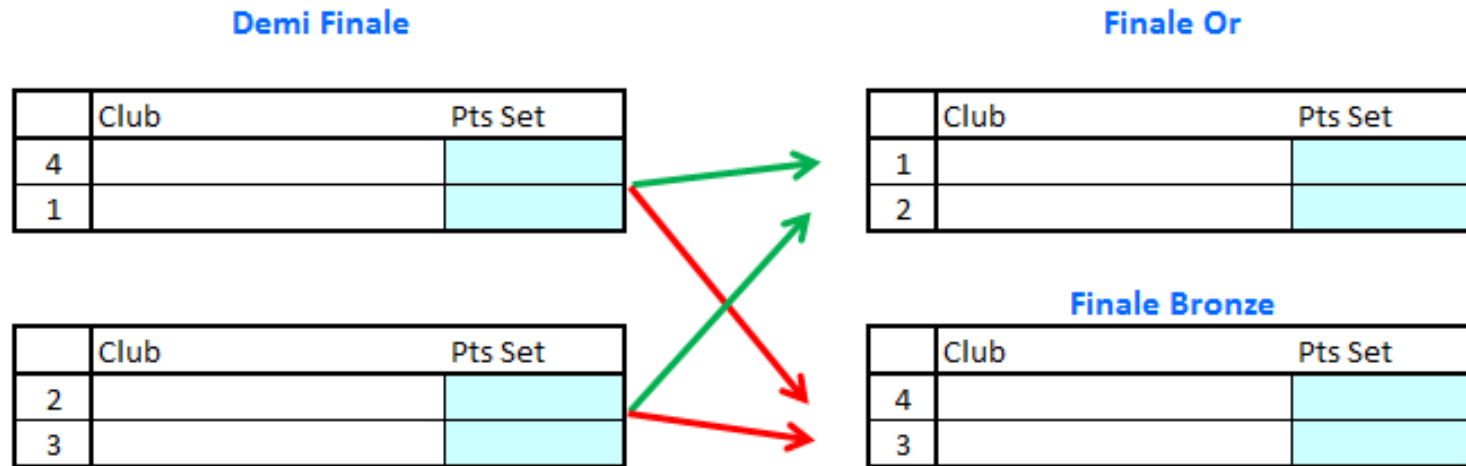
# COMMISSION CIBLES ANGLAISES

DRE 1 - Nantes	30 / 04 / 17	
DRE 2 - Daumeray	20 / 05 / 17	AMP
	21 / 05 / 17	Classique
DRE 3 - Murs Erigné	02 / 07 / 17	

Femmes classiques	4 équipes
Hommes classiques	12 équipes
Femmes AMP	4 équipes
Hommes AMP	8 équipes

# COMMISSION CIBLES ANGLAISES

- Femmes classiques : 4 équipes



Equipes gagnantes flèches montantes  
Equipes perdantes flèches descendantes

ici flèches vertes   
ici flèches rouges 

# COMMISSION CIBLES ANGLAISES

- Hommes AMP : 8 équipes

Quart de Finale

	Club	Pts Set
5		
4		

	Club	Pts Set
8		
1		

	Club	Pts Set
2		
7		

	Club	Pts Set
3		
6		

Demi Finale

	Club	Pts Set
4		
1		

	Club	Pts Set
2		
3		

Match de la place 5 à 8

	Club	Pts Set
5		
8		

	Club	Pts Set
7		
6		

Finale Or

	Club	Pts Set
1		
2		

Finale Bronze

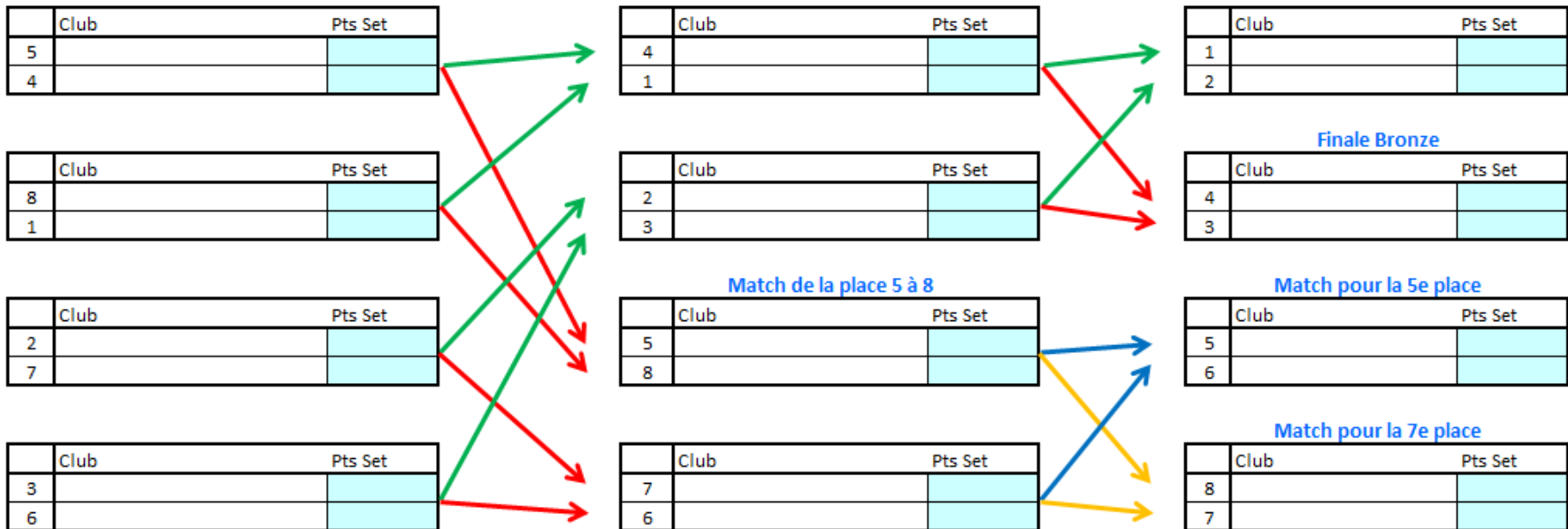
	Club	Pts Set
4		
3		

Match pour la 5e place

	Club	Pts Set
5		
6		

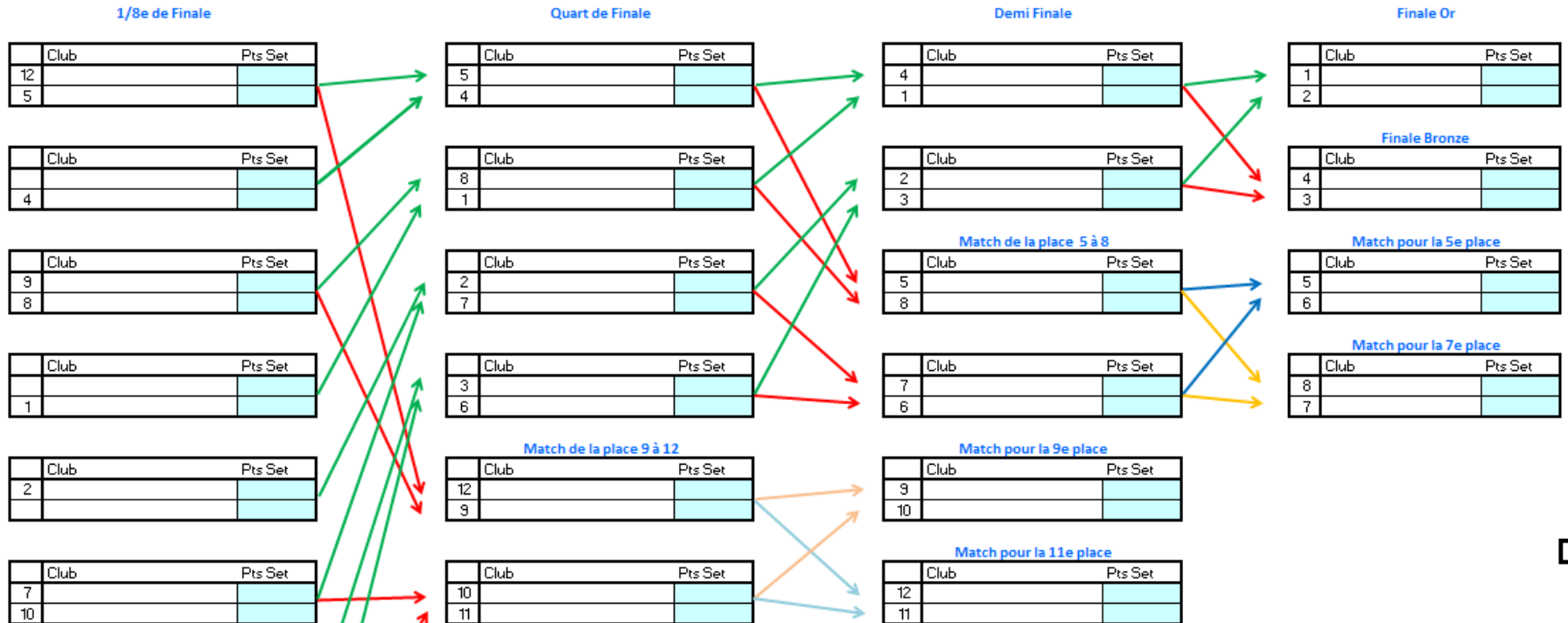
Match pour la 7e place

	Club	Pts Set
8		
7		



# COMMISSION CIBLES ANGLAISES

## ○ Hommes classiques : 12 équipes



- 1<sup>e</sup> tour : Les 4 premiers des qualifications font un tour –bye-, ils tirent sans adversaire
- 2<sup>e</sup> tour : les gagnants du tour précédent se rencontrent, même chose pour les perdants
- 3<sup>e</sup> tour : idem que 2<sup>e</sup> tour, sauf tir de classement pour les perdants
- 4<sup>e</sup> tour : matches de classement pour les 8 équipes restantes

# COMMISSION CIBLES ANGLAISES

- La nouvelle formule
  - Pour être 1<sup>er</sup>, il faut avoir gagné tous ses matches
  - Simplification des matches : pas d'égalité, gagnants ou perdants
- Identique
  - Même nombre de points attribués en fonction du classement de chaque étape ( 1<sup>e</sup> : 30 pts, 2<sup>e</sup> 26 pts ....)
  - A l'issue des 3 étapes, départage des égalités sur les cumuls de points des tirs de qualification